

REGIÓN NORTE GRANDE



Indicadores de la construcción en el NEA-NOA

Datos de junio 2022



Norte Grande: 1 de cada 4 nuevos empleos en la construcción del país se crearon en la región

En el mes de junio de 2022, el Norte Grande volvió a ser la región con las mayores expansiones del empleo en la construcción a nivel nacional, consolidando su liderazgo sectorial.

Análisis del empleo consolidado en la construcción

De acuerdo con datos de IERIC, en junio de 2022 se contabilizaron unos 393.577 puestos de trabajo registrados en el sector de la construcción en todo el país. Comparando con el mismo mes del año anterior, equivale a una suba del 18,4% (+61.239 empleos formales creados) y exhibe el décimo sexto incremento interanual consecutivo. Además, el empleo sectorial también creció con igual mes de 2020 (+44,5%), pero continúa por debajo de 2019 (-4,3%) y 2018 (-6,4%). Además, en la comparación mensual (vs. mayo de 2022) el empleo registró una suba del 0,8% (+3.049 empleos).

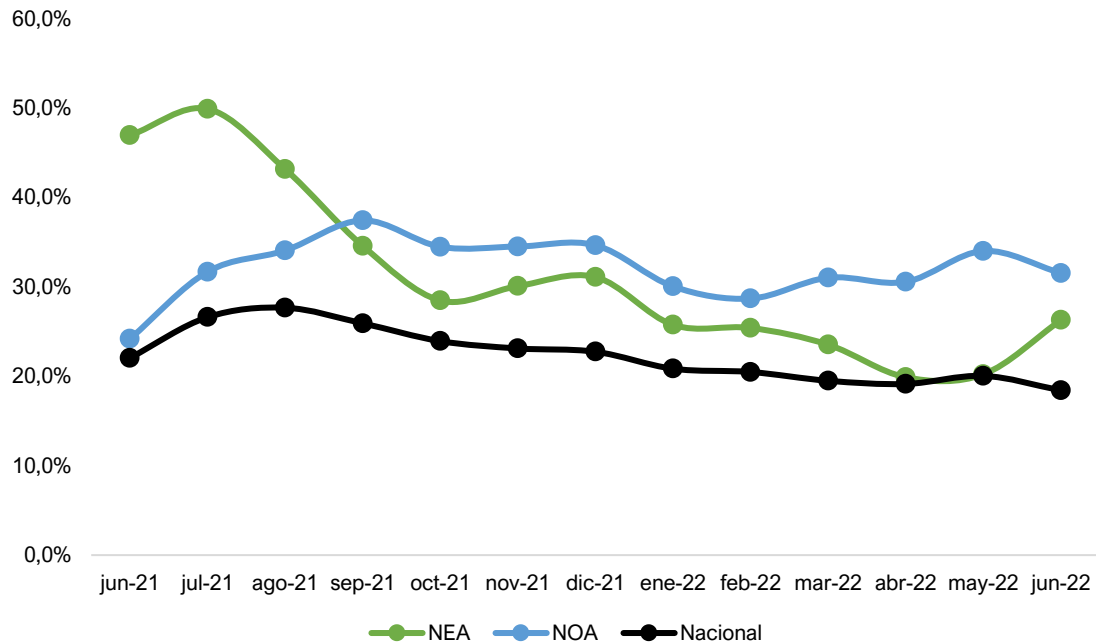
Desempeño del empleo sectorial en el Norte Grande

En línea con lo observado en los meses previos, las regiones que conforman el Norte Grande (NEA y NOA) continúan siendo las protagonistas del crecimiento del empleo en la construcción en el país. En este mes de análisis, estas regiones experimentaron dos de las tres las mayores subas interanuales del país (NOA primera con +31,5% y NEA tercera con +26,3%); pero, además, en la comparación mensual, ocupan los dos primeros lugares de mayores tasas de crecimiento a nivel país (NEA con +4,5% y NOA +2,2%); en ambos casos, se trata de igual posicionamiento que el observado en los pasados meses de marzo, abril y mayo.



Si bien el Norte Grande en su conjunto concentra una porción menor del total del empleo en la construcción a nivel nacional, continúa creciendo su nivel de participación: en mayo 2021, había concentrado el 15,9% de los empleos del sector, y pasó al 17,3% en 2022.

Gráfico 1. Variación % interanual de los puestos de trabajo registrados en la construcción. NEA, NOA y total país. Junio 2021 a junio 2022



Fuente: elaboración propia en base a IERIC

La buena dinámica de crecimiento del Norte Grande a nivel global se verifica al ver los comportamientos provinciales, que son mayoritariamente muy positivos, pero con desvíos en sus tasas de crecimiento.

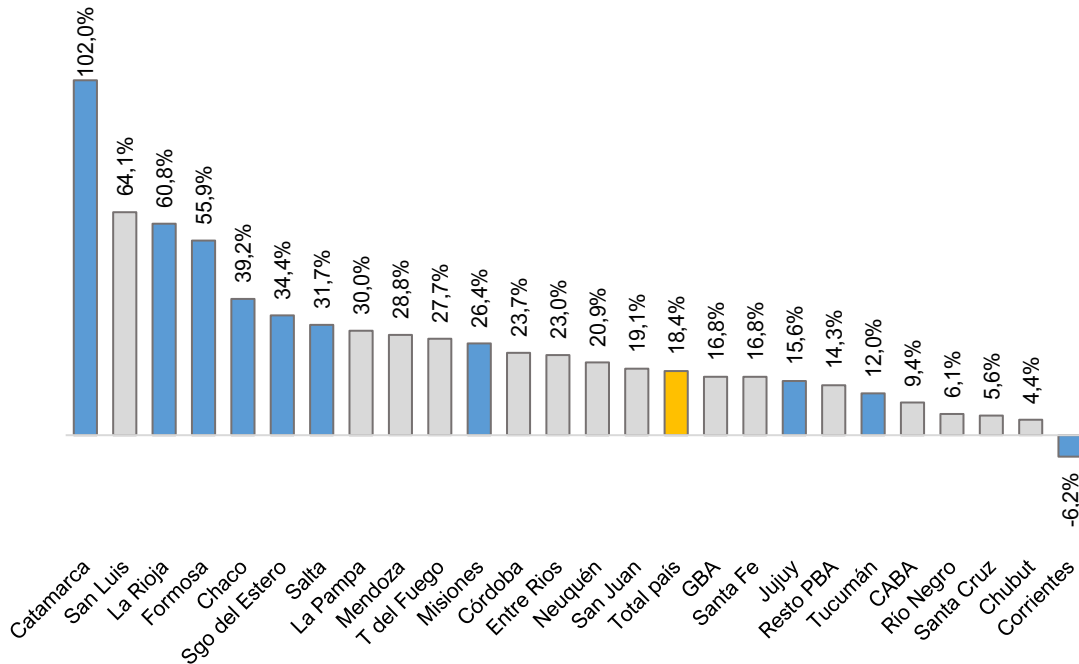
Observando la variación interanual, en el top diez de mayores subas se encuentran seis provincias de la región: Catamarca, con una suba del 102%, lidera no solo a nivel regional sino también nacional; las provincias del Norte que se ubican detrás son La Rioja (3° a nivel país, +60,8%), Formosa (4° a nivel país con +55,9%), Chaco (5° con +32,9%); Santiago del Estero (6° con +34,4%) y Salta (7° con +31,7%). Por ende, se observa el claro predominio de provincias del Norte Grande en el ranking nacional.

A las seis provincias nombradas se le suman Misiones (11° con +26,4%), Jujuy (16° con 15,6%) y Tucumán (20° +12,0%).



El dato negativo, nuevamente, estuvo en Corrientes, que es volvió a ser la única provincia de todo el Norte Grande y del país que tuvo retrocesos interanuales en el empleo sectorial en el mes de análisis (-6,2%).

Gráfico 2. Puestos de trabajo registrados en la construcción. Total de jurisdicciones del país.
Variación % interanual de junio 2022



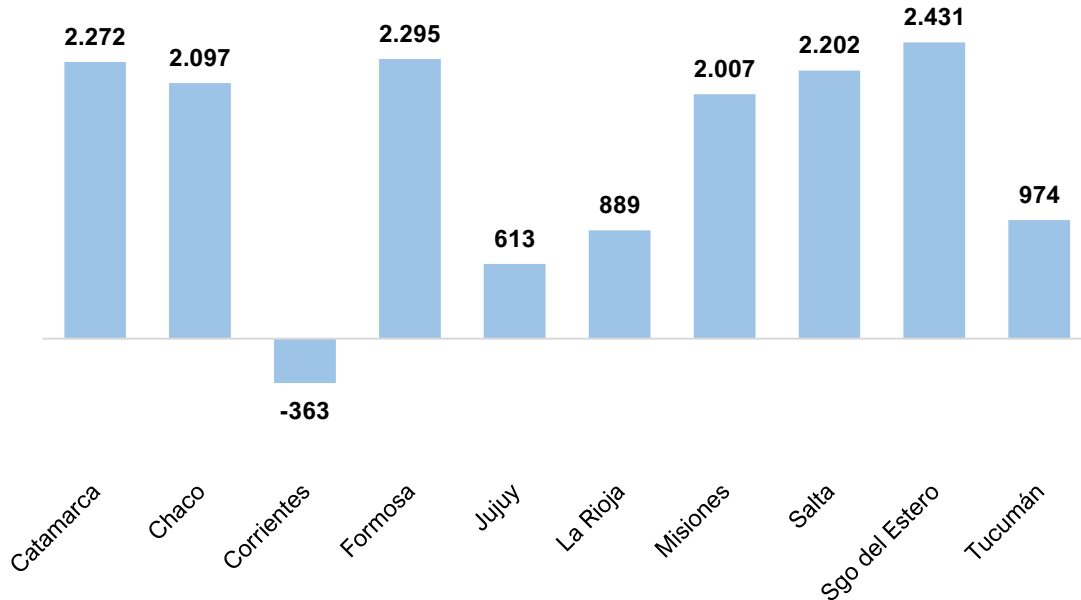
En celeste, provincias del Norte Grande. **Fuente:** elaboración propia en base a IERIC

El resultado neto, en términos de creación de empleos en el Norte Grande, es de 15.417 puestos de trabajo creados en el último año, y así la región participó del 25% del total de nuevos empleos creados a nivel país. Es decir, 1 de cada 4 empleos creados en la construcción en el país durante el último año fue en esta región.

En valores absolutos, la provincia del Norte Grande que más puestos de trabajo creó fue Santiago del Estero (+2.431 empleos), y le siguen Formosa (+2.295), Catamarca (+2.272), Salta (+2.202), Chaco (2.097) y Misiones (+2.007). Más atrás, se ubican Tucumán (+974), La Rioja (+889) y Jujuy (+613); por su parte, Corrientes, la única provincia en registrar caídas, perdió un equivalente de 363 empleos.



Gráfico 3. Creación de puestos de trabajo registrados en la construcción. Provincias del Norte Grande. Junio 2022



Fuente: elaboración propia en base a IERIC

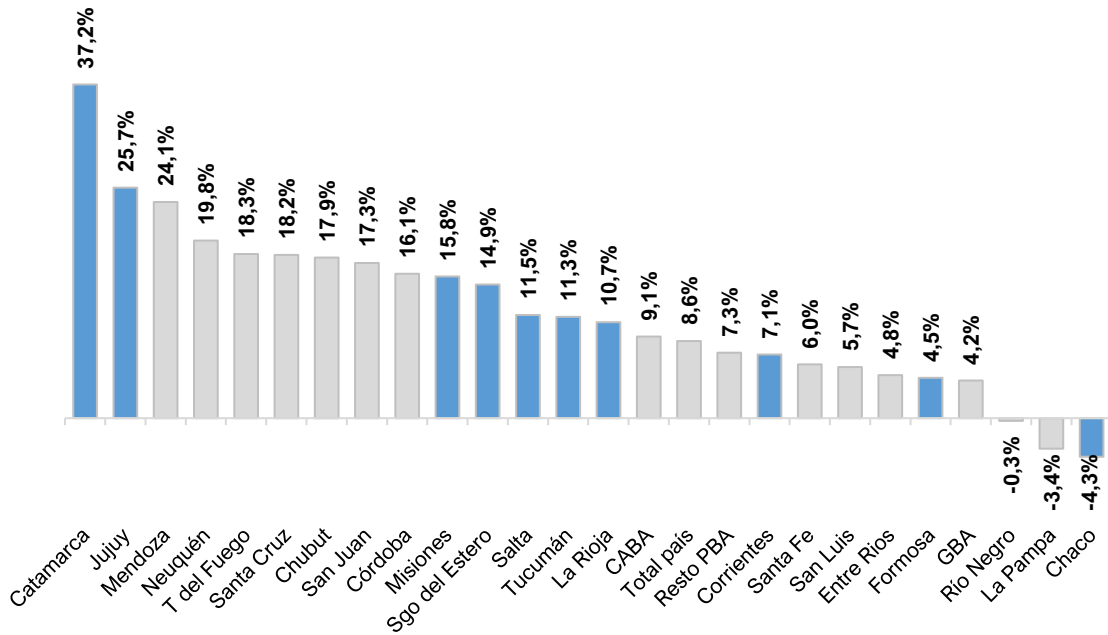
Análisis del salario sectorial en la construcción

Pese al avance de la inflación, en junio se observó una mejora en el salario real producto de la aplicación del convenio paritario 2022 en el sector. A nivel país, el salario real mostró un alza del 8,6% y el Norte Grande vuelve a ser protagonista: en el top tres de mayores subas, hay dos provincias de la región (Catamarca +37,2% y Jujuy (+25,7%). Pero, además, otras cinco provincias del norte tuvieron alzas del salario real en doble dígito: Misiones, Santiago del Estero, Salta, Tucumán y La Rioja, en ese orden.

Algo más atrás quedaron Corrientes y Formosa, mientras que el Chaco (-4,3%) es la única provincia del Norte Grande con caída del salario real.



Gráfico 4. Variación % interanual del salario real en el sector de la construcción. Total de las jurisdicciones del país. Junio 2022



En celeste, provincias del NEA-NOA. Fuente: elaboración propia en base a IERIC



ANEXO

Tabla 1. Empleo en la construcción en las provincias del Norte Grande

| Provincia | Puestos de trabajo junio 2022 | Variación % interanual | Variación absoluta interanual | Variación % mensual | Variación absoluta mensual |
|-------------------|-------------------------------|------------------------|-------------------------------|---------------------|----------------------------|
| Catamarca | 4.500 | 102,0% | 2.272 | 4,4% | 190 |
| Chaco | 7.453 | 39,2% | 2.097 | 3,7% | 266 |
| Corrientes | 5.524 | -6,2% | -363 | 1,2% | 65 |
| Formosa | 6.399 | 55,9% | 2.295 | 4,5% | 278 |
| Jujuy | 4.551 | 15,6% | 613 | 2,1% | 92 |
| La Rioja | 2.352 | 60,8% | 889 | 6,5% | 144 |
| Misiones | 9.619 | 26,4% | 2007 | 7,2% | 643 |
| Salta | 9.149 | 31,7% | 2.202 | 4,0% | 348 |
| Sgo del Estero | 9.493 | 34,4% | 2.431 | 0,5% | 43 |
| Tucumán | 9.079 | 12,0% | 974 | 0,3% | 28 |
| Total país | 393.577 | 18,4% | 61.239 | 0,8% | 3.049 |
| NEA | 28.995 | 26,3% | 6.036 | 4,5% | 1.252 |
| NOA | 39.124 | 31,5% | 9.381 | 2,2% | 845 |

Tabla 2. Salario promedio* en la construcción en las provincias del Norte Grande

| Provincia | Salario promedio en \$ ctes | Variación % real interanual |
|-------------------|-----------------------------|-----------------------------|
| Catamarca | \$ 153.516,2 | 37,2% |
| Chaco | \$ 114.987,6 | -4,3% |
| Corrientes | \$ 119.172,4 | 7,1% |
| Formosa | \$ 129.907,2 | 4,5% |
| Jujuy | \$ 145.634,7 | 25,7% |
| La Rioja | \$ 130.927,0 | 10,7% |
| Misiones | \$ 122.830,1 | 15,8% |
| Salta | \$ 128.206,2 | 11,5% |
| Sgo del Estero | \$ 138.455,1 | 14,9% |
| Tucumán | \$ 95.164,1 | 11,3% |
| Total país | \$ 138.229,8 | 8,6% |

(*) incluye SAC